

Leistungsübersicht Produktion



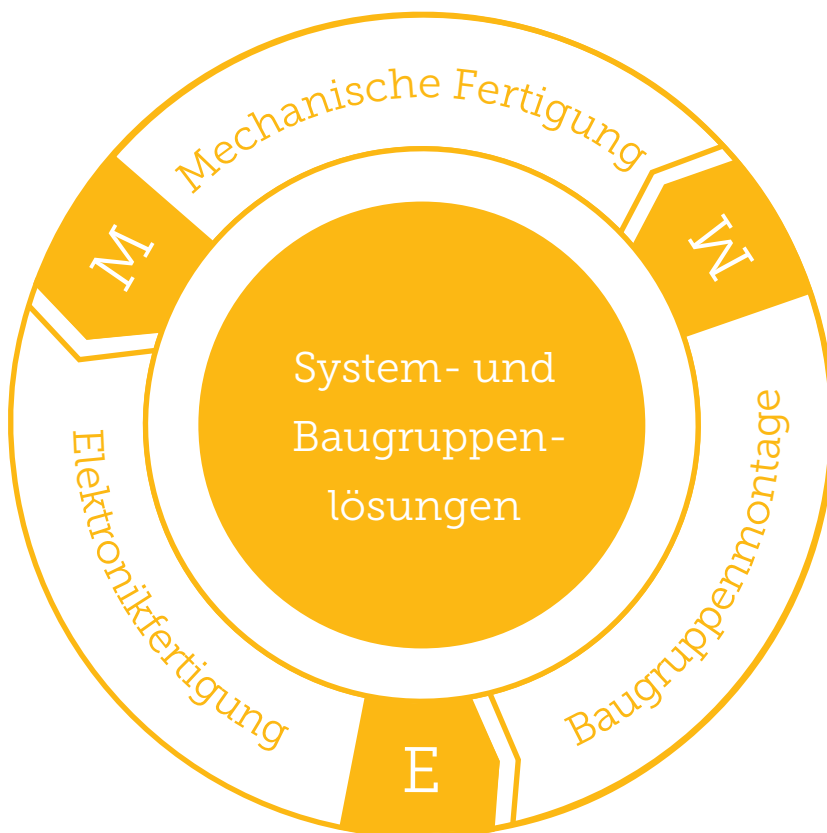


# Leistungsvielfalt

Seit über 70 Jahren sind wir ein zuverlässiger Zulieferer der Schweizer Maschinen-, Elektro- und Metall-Industrie.

Mit einem breiten Angebot und einer hohen Fertigungstiefe erbringen wir kompetente Leistungen mit Mehrwert. Dank moderner Infrastruktur und gut ausgebildetem Personal bieten wir die vom Kunden geforderte Qualität zu einem attraktiven Preis-/Leistungsverhältnis.

## Nutzen Sie unsere Synergien.



# Ihr Nutzen

Produktion von A-Z

- › Einkauf kompletter Baugruppe
- › Fertigen von mechanischen Teilen, z.B. Gehäuse
- › Bestücken der Leiterplatten
- › Konfektionierung der Kabel
- › Montage aller Komponenten zu fertiger Baugruppe
- › Testen nach Testanweisung
- › Verpacken nach Vorschrift
- › Weltweiter Versand

# Unsere Kompetenzen

- › Breites Leistungsspektrum  
mit hoher Fertigungstiefe
- › Kurze Entscheidungswege  
dank persönlicher Kundenbetreuung
- › Flexible Auftragsbearbeitung
- › Langjährige Erfahrung mit grossem Fach-Know-how
- › Moderner vielseitiger Maschinenpark
- › Kenntnis der kundenspezifischen  
Rahmenbedingungen
- › Den Bedürfnissen angepasste  
Logistikdienstleistungen
- › Planung, Beschaffung, Produktion  
und Distribution aus einer Hand

# Mechanische Fertigung

Wir fertigen einfache bis mittelkomplexe Werkstücke in Klein- und Grossserien für unsere Kunden aus Industrie und Gewerbe. Drehen, Fräsen, Bohren, Schleifen und Honen gehören zu unseren Kernkompetenzen. Wir beschaffen Rohmaterialien und führen, falls erforderlich, zusammen mit kompetenten Lieferanten die geforderten Oberflächenbehandlungen aus. Als zuverlässiger Partner in der Metall- und Kunststoffverarbeitung reichen unsere Leistungen von der konventionellen Fertigungsanlage bis hin zu modernen, hochleistungsfähigen CNC-Bearbeitungszentren.

## Fräsen

Werkstoffe	Dimensionen	Ressourcen
› Stahl	Max. Verfahrbereich:	Bearbeitungszentren mit Palettenwechsler
› Guss	› X: 800 mm	› Mori Seiki
› Aluminium	› Y: 480 mm	› Victor
› Buntmetalle	› Z: 510 mm	› Mikron
› Kunststoffe		› Fehlmann
		› Hurco
		› Syntak

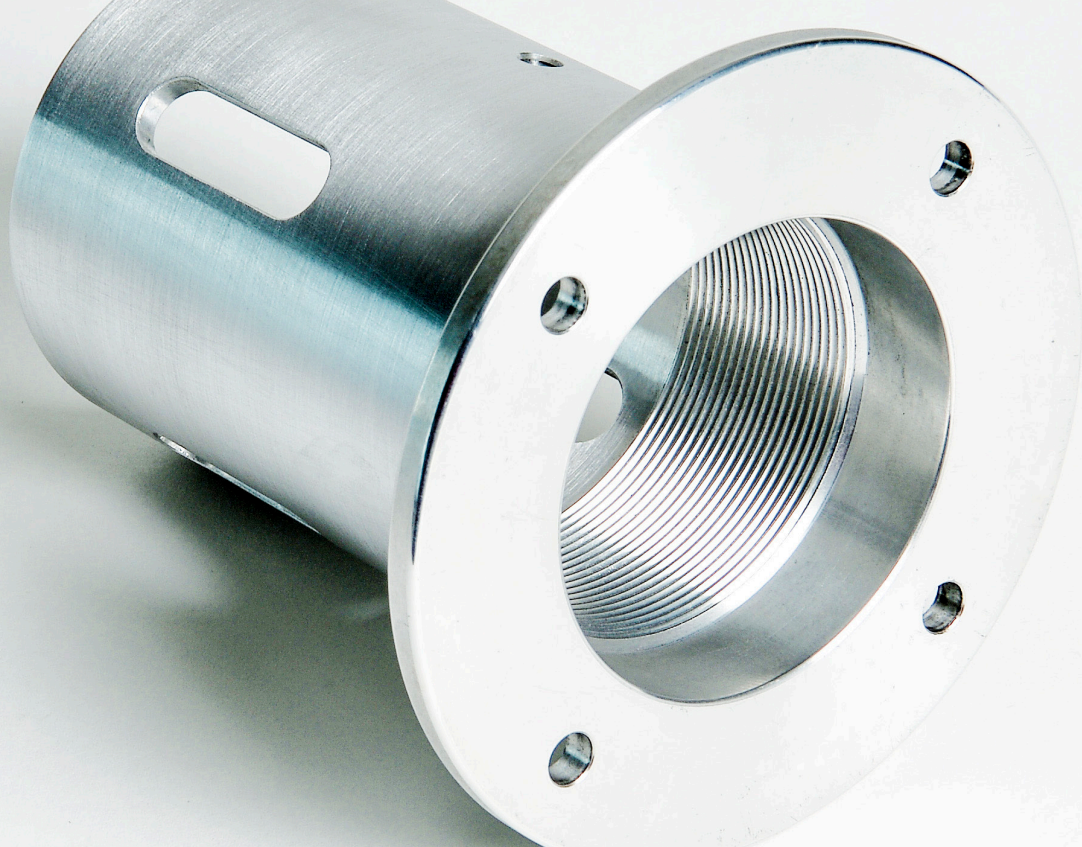
## Drehen

Werkstoffe	Dimensionen	Ressourcen
› Stahl	Drehen ab $\varnothing$ 2 mm	Dreh- und Fräszentren mit angetriebenen Werkzeugen
› Guss	› Futterarbeit:	› Mori Seiki
› Aluminium	bis max $\varnothing$ 350 mm	› Victor
› Buntmetalle	› Werkstücklänge	› Schaublin
› Kunststoffe	bis max 590 mm	
	› Drehen ab Stange	
	bis $\varnothing$ 52 mm	

## Rundschleifen/Flachschleifen

Werkstoffe	Dimensionen	Ressourcen
› Stahl	Rundschleifen:	CNC-Rundschleifmaschinen
› Guss	Spitzenweite	innen und aussen
› Aluminium	bis max. 650 mm	CNC-Flachschleifmaschinen
› Buntmetalle	Spitzenhöhe	› Studer
	175 mm	› Favretto
	Flachschleifen:	
	bis max. 750 mm x 350 mm	





## Honen

Honen gehört zu den Verfahren der zerspanenden Feinbearbeitung mit unbestimmter Schneide. Dank unserer Erfahrung in Auswahl und Einsatz von Honwerkzeugen sind wir in der Lage, verschiedenste Arten von Stahl, Guss, Buntmetallen und verchromten Teilen effizient und passgenau nach Kundenwunsch zu honen.

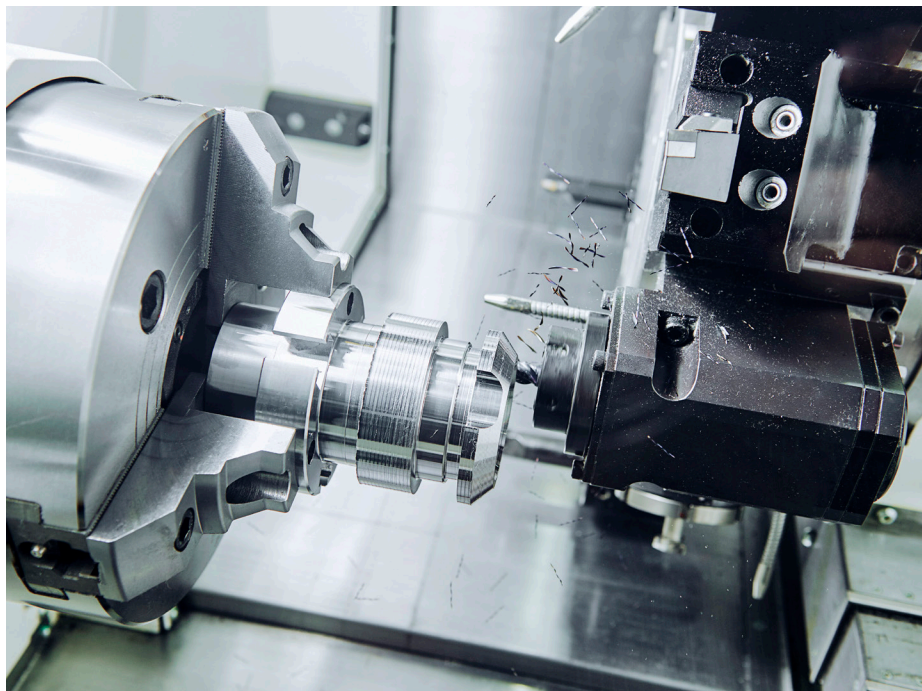
## Oberflächenbehandlungen

### Verfahren

Galvanische und chemische  
Oberflächenbehandlungen,  
diverse  
Wärmebehandlungen

### Ausführung

In Zusammenarbeit  
mit renommierten  
Partnerfirmen  
im Schweizer Markt





# Elektronikfertigung

Unsere Qualifikation beruht auf langjährigen Erfahrungen im Bestücken und Löten von Elektronik-Leiterplatten und in der Kabelkonfektionierung. Eine moderne Infrastruktur und qualifiziertes Fachpersonal ermöglichen uns, die Fertigungsprozesse effizient und sicher durchzuführen. Unsere SMD- sowie THT-Bestückung erfolgt an ESD-geschützten Arbeitsplätzen. Wir arbeiten gemäss EU-Richtlinie RoHS und IPC-Normen 610 & 620.

## SMD-Bestückung

### Prototypenbau

- › Nullserien bis mittlere Serien

### Moderne SMD-Bestückungslinie

### SMD-Schablonendrucker

- › mit integrierter 2D-Inspektion

### SMD-bestückte Bauteile

- › ab Baugrösse 0402, Fine Pitch  
0,3 mm, BGA etc.

### Hohe Bauteileintegration

- › durch beidseitige SMD-Bestückung  
der Leiterplatten

### 5-Zonen-Vollkonvektion Reflow Ofen

- › zum Löten oder Kleben der SMD-Bestückung

### Automatische Optische Inspektionsanlage (AOI)

- › automatische optische Kontrolle von  
bestückten Leiterplatten

### Einfache Rework-Arbeiten

- › an bestückten Leiterplatten

### Durchführung kundenspezifischer Funktionstests







## THT-Bestückung

Manuelle THT-Bestückung  
von Prototypen, Nullserien, Klein- und Grossserien

Wellenlöten

Selektivlöten  
unter Schutzatmosphäre N<sub>2</sub>

Einfache und komplexe  
Handlötaufgaben

Lackieren von Leiterplatten  
zum Schutz vor Verschmutzung und Nässe

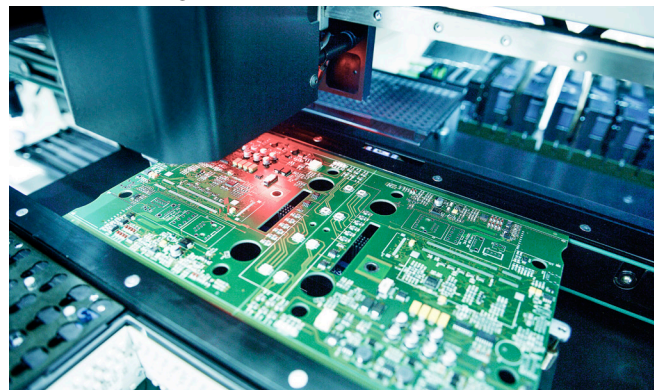
Firmware programmieren  
und konfigurieren

Durchführung  
kundenspezifischer  
Funktionstests

Montagearbeiten, z.B. Montieren  
von Kühlkörpern

Komplett fertiggestellt  
zur Integration beim Kunden

## SMD-Bestückung



## THT-Bestückung





# Kabelkonfektionierung

Konfektionierung von kundenspezifischen Kabel, Kabelsätzen und Litzen

- › für Daten-, Nachrichten-, Mess- und Steuerungstechnik, Maschinenbau und Industrieelektronik

Crimpen  
inkl. Messen der Auszugskraft

Elektrische Durchgangsprüfung der Kabel

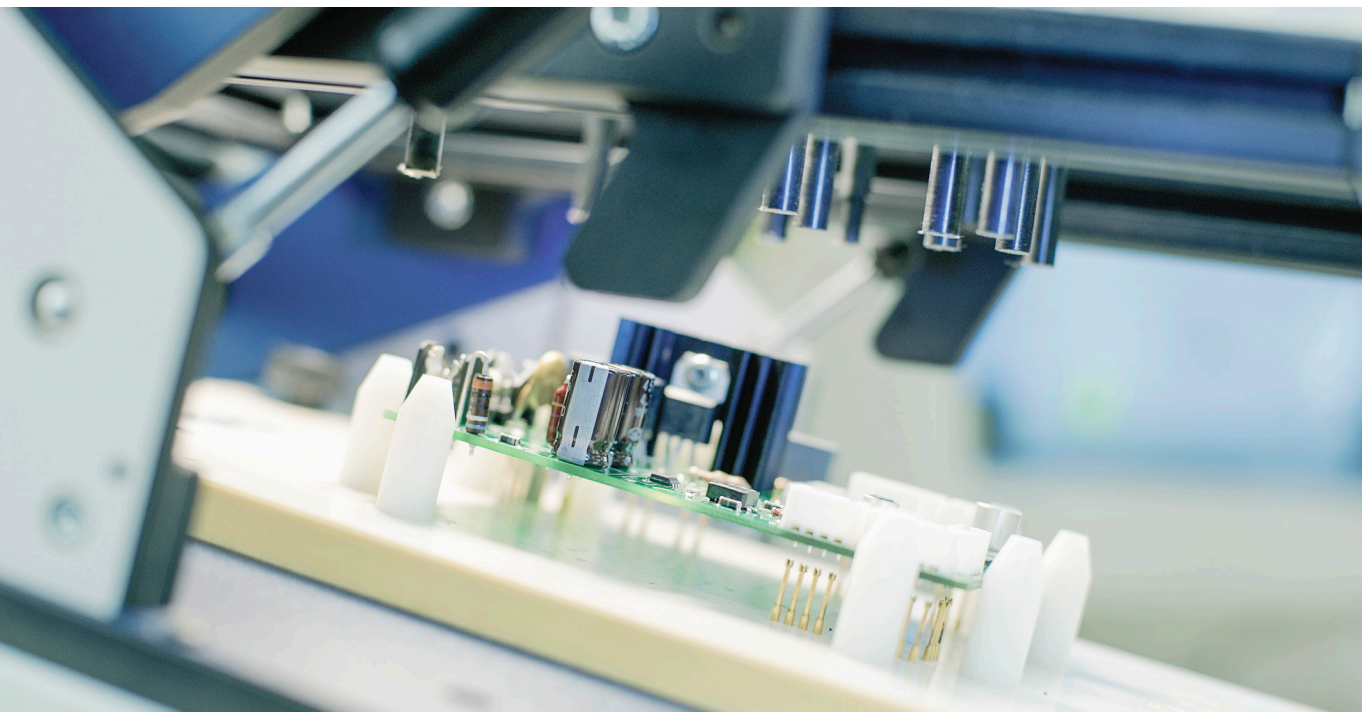
Kabelkennzeichnung

- › mit Tintenstrahldrucker oder bedruckten Schrumpfschläuchen

Verschiedene Automaten

- › zur Herstellung der Kabelkonfektionierungen

Komplett fertiggestellt zur Integration beim Kunden



«Mit engagierten  
und kompetenten  
Mitarbeitenden  
sorgen wir für erst-  
klassige Qualität  
mit einem sozialen  
Mehrwert für Ihre  
Unternehmung.»

# Baugruppenmontage

Einfache bis komplexe Baugruppen in Klein- bis Grossserien verlassen täglich geprüft und in einwandfreier Qualität unsere Montagehallen. Mit hoher Prozesssicherheit, Erfahrung und ganzheitlichem Verständnis für Materialien wenden wir verschiedenste Verbindungstechniken an, erstellen Dokumentationen und führen kundenspezifische Prüfungen und Funktionstests durch.

## Montage von mechanischen und elektromechanischen Baugruppen

- › Antriebseinheiten, Module, Steuerungen, Trägereinheiten etc.
- › Integration von Leiterplatten in Baugruppen unter ESD-Schutz
- › Montage und Verkabelung
- › Komplett fertiggestellt zur Integration beim Kunden

## Montage von Systemen

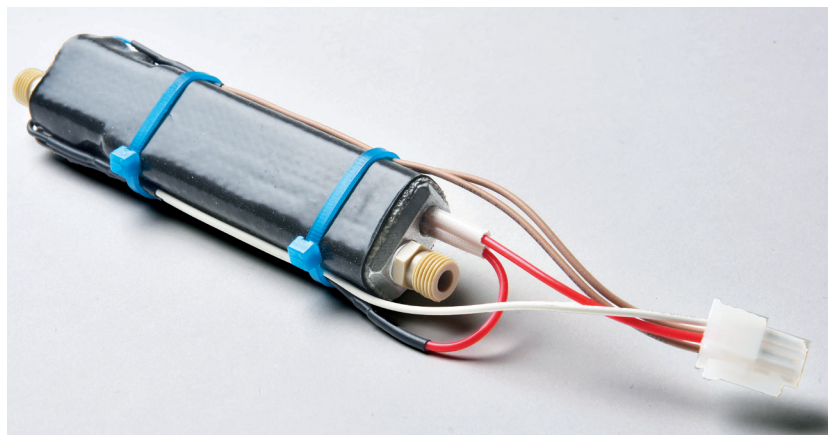
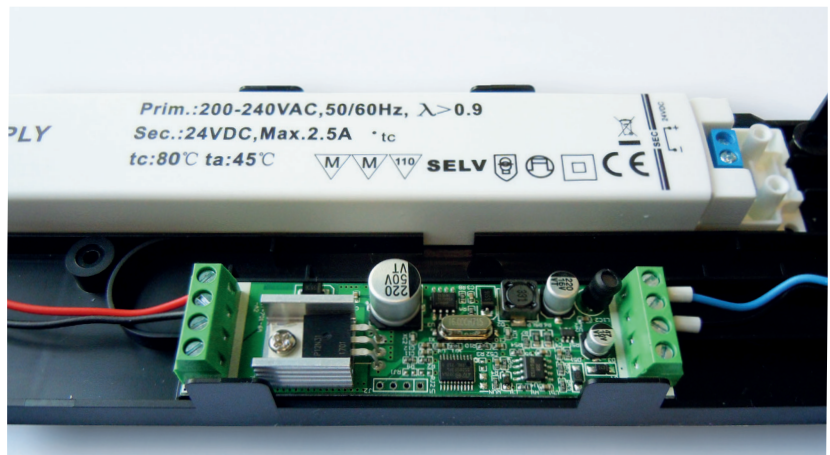
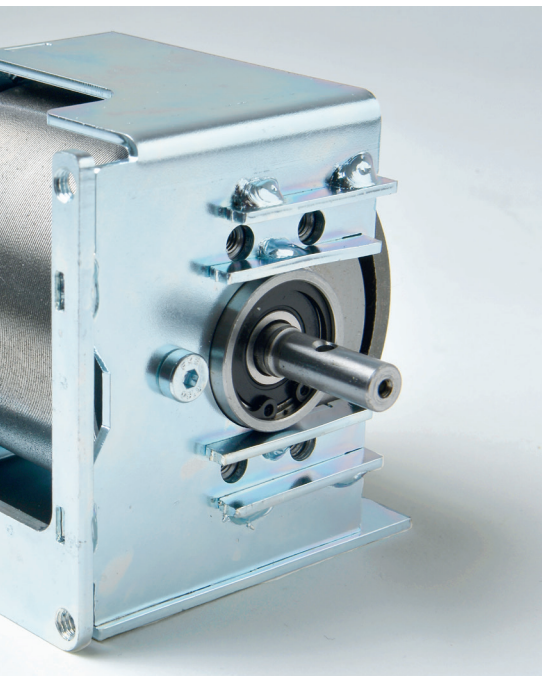
- › Elektrowerkzeuge, Elektrogeräte, Vorrichtungen, Geräte etc.
- › Montage und Verkabelung
- › Endverpacken mit Bedienungsanleitung und Dokumentationen
- › Versandorganisation zum Endkunden

## Nacharbeiten, Optimierungen und Funktionskontrollen

Wir übernehmen Nacharbeiten und Anpassungen für sämtliche Industriebranchen und -erzeugnisse. Von verschiedensten Arbeiten und technischen Optimierungen bis zu optischen, mechanischen und elektronischen Funktionskontrollen – so breit wie die Anforderungen und Einsatzbereiche der Produkte unserer Kunden, so facettenreich sind auch die Möglichkeiten, Leistungen und Kompetenzen unserer Mitarbeitenden.







# Prozesssicherheit durch langjährige Erfahrung

Anwenden von unterschiedlichsten Verbindungstechniken

Ganzheitliches Verständnis für unterschiedliche Materialien

Erstellen von Dokumentationen  
› (Fertigungsunterlagen, Prüfformulare)

Durchführung von kundenspezifischen Prüfungen und Funktionstests

Beschaffung von Zukaufteilen und Fremdleistungen

Effiziente und kostenorientierte Lösungen

Qualifizierte Montagespezialisten

Rascher und kompetenter Problemlöser

Hochspannungsprüfungen und Dauerlauftests  
› gemäss Kundenanforderungen

«Mit moderner Infrastruktur und hoher Fachkompetenz bieten wir ideale, auf die Bedürfnisse abgestimmte Lösungen.»





359

2027958

2027957

Réf. 2027956

Réf. 2027955

Réf. 01653256

Réf. 01653255

Réf. 01653254

357



# Qualität auf allen Ebenen

Unser ganzheitliches prozessorientiertes Managementsystem deckt die Bereiche Qualität, Lebensmittelsicherheit und Arbeitssicherheit ab und wird den besonderen Bedürfnissen unserer Mitarbeitenden gerecht. Von der SQS zertifiziert, erfüllt es die internationalen Normen.



ISO 45001:2018  
Qualitätsmanagementsystem



OHSAS 18001:2007  
Arbeitssicherheits- und  
Gesundheitsschutz-  
Managementsystem



FSSC / ISO 22000  
Lebensmittelsicherheits-  
Managementsystem



CSR Silver Rating  
für Unternehmerische  
Sozialverantwortung

# Wir verbinden Mensch und Arbeit

Unser Engagement ermöglicht seit über 70 Jahren, dass Menschen ihre Stärken entfalten und am richtigen Ort einsetzen können. Wertschätzen und Mehrwert geben – das ist unsere Vision für unsere Mitarbeitenden, Kunden und Partner.

## Für den Markt

- › Baugruppenmontage
- › Büro & Versand
- › Elektronikfertigung
- › Food & Pharma
- › Konfektionieren & Verpacken
- › Mechanische Fertigung
- › Service & Instandhaltung

## Für den Menschen

- › Abklärung & Training
- › Berufsvorbereitung & Berufsbildung
- › Beschäftigung & Tagesstruktur
- › Einsatz- und Integrationsplätze
- › Geschützte Arbeitsplätze
- › Vermittlung & Coaching



Band - Genossenschaft  
Riedbachstrasse 9 | Postfach 217 | 3027 Bern  
Tel. 031 990 01 01 | Fax 031 990 01 99  
info@band.ch | www.band.ch